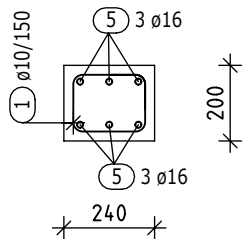
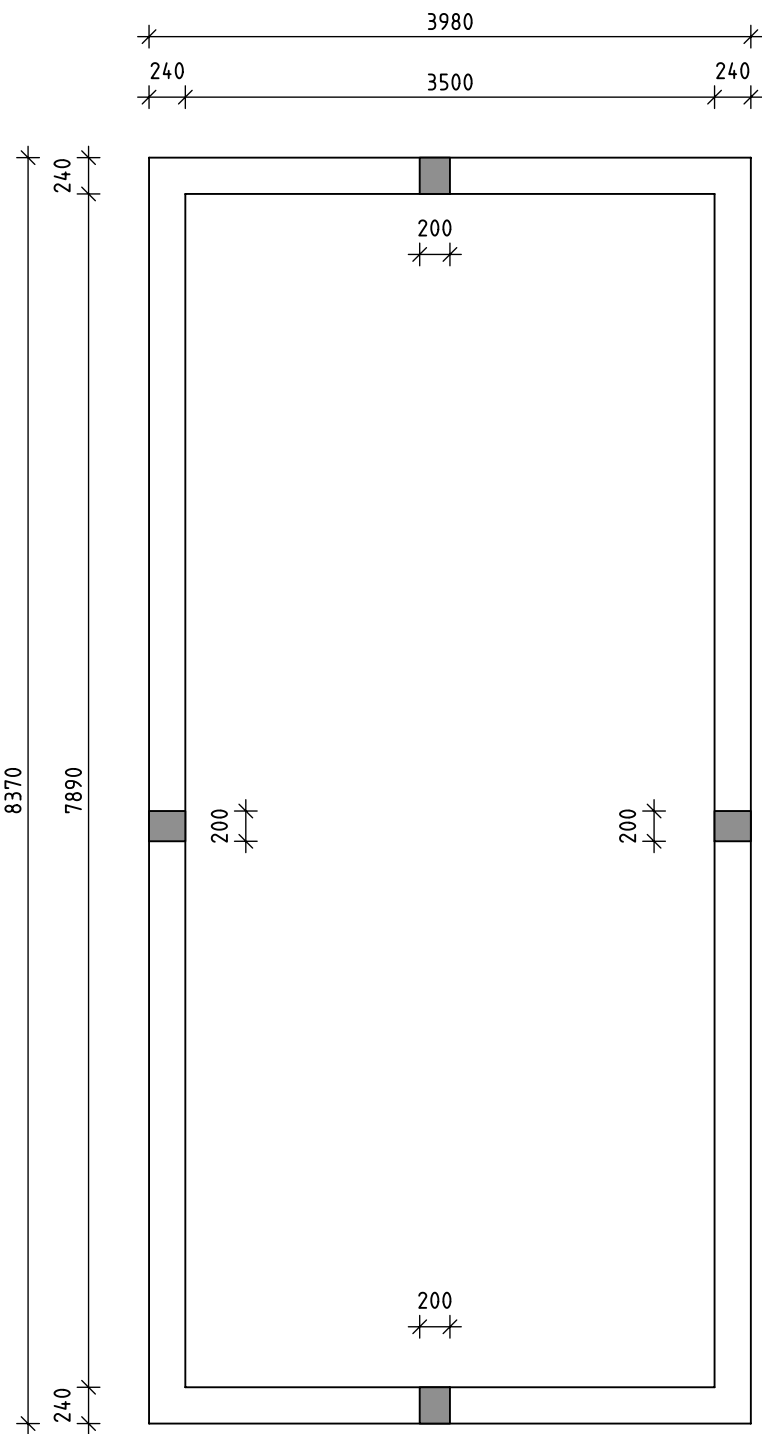


OBJEKT PRO DROBNÁ ZVÍŘATA

VÝKRES TVARU VĚNCE NAD 1.NP A SCHEMA VÝZTUŽE

M 1:50



Výkaz výztuže

Pol.	Ks	Ø	Jednotl. délka	Celková délka	Hmotnost
		[mm]	[m]	[m]	[kg]
1	334	10	0.92	307.28	189.59
4	48	16	1.38	66.24	104.66
5	12	16	8.22	98.64	155.85
6	12	16	3.92	47.04	74.32

Celková hmotnost [kg] : 524.42

POZNÁMKA

- TENTO VÝKRES JE POUZE SCHEMA VÝZTUŽE. SLOUŽÍ JAKO PODKLAD PRO VYPRACOVÁNÍ PODROBNÉHO VÝKRESU VÝZTUŽE. NELZE PODLE NĚJ STŘÍHAT A OSAZOVAT VÝZTUŽ.
- TRMÍNKY JSOU U VŠECH PRVKŮ NAVRŽENY OD PODPOR DO 1/4 ROZPĚTÍ V ROZTEČÍCH 100 mm. V POLI V ROZTEČI 150 RESP. 200 mm.
- VE VÝKAZU VÝZTUŽE NENÍ ZAPOČÍTÁNA KONSTRUKČNÍ MONTÁŽNÍ VÝZTUŽ TRNOVACÍ ANI SPOJOVACÍ PRVKY.
- VŠECHNY POMOCNÉ A KONSTRUKČNÍ PRVKY MUSÍ BÝT VYZTUŽENY KONSTRUKČNÍ VÝZTUŽÍ.
- V RÁMCI DODAVATELSKÉ DOKUMENTACE JE NUTNÉ VYPRACOVAT PODROBNÉ VÝKRESY VÝZTUŽE.
- PŘI VYZTUŽOVÁNÍ JE NUTNO DODRŽET KONSTRUKČNÍ ZÁSADY DLE ČSN EN 192-1-1
- DO ŽELEZOBETONOVÝCH KONSTRUKCÍ JE ZAKÁZÁNO PROVÁDĚT JAKÉKOLIV PROSTUPY A NIKY NAD RÁMEC JIŽ ZOBRAZENÝCH BEZ SOUHLASU PROJEKTANTA STATIKY.
- PŘI JAKÉMKOLIV NESOULADU PROJEKTU A JINÝCH SOUVISEJÍCÍCH DOKUMENTŮ JE NUTNÁ KONZULTACE SE STATIKEM.

MATERIÁL

BETON ČSN EN 206-1

VĚNCE A STROPNÍ DESKA: C25/30-XC2

LEGENDA

- ŽELEZOBETON
- ŽELEZOBETON MONOLITICKÝ - SKLOPENÝ ŘEZ

NAVRHOVÁNO DLE ČSN EN 1992-1-1,
VÝROBA BETONU A PROVÁDĚNÍ
KONSTRUKCE PODLE ČSN EN 206+A1,
ČSN EN 13670
TŘÍDA TOLERANCÍ 1, KONTROLNÍ TŘÍDA 2

Bpv±0,000 = 217,17 m n. m.

Akce / Project

Mateřská škola Mydlinky,
Praha 12, Modřany

Generální projektant / Chief designer

LOXIA

Všetchna práva vyhrazena! / All rights reserved!
Neautorizovaná reprodukce a distribuce tohoto materiálu nebo jakékoliv jeho části bude stíhaná v souladu s platnými zákony ČR a mezinárodními úmluvami o ochraně autorských práv platných na území ČR

LOXIA a.s.
Perucká 26, 120 00 Praha 2
T: +420 221 511711, E: firma@loxia.cz

Schválil / Approved

Datum / Date

Razítka / Stamps

Investor / Developer

Městská část Praha 12
Písková 830/25
Praha 4 - Modřany
143 00

praha12

Schválil / Approved

Datum / Date

Stupeň / Stage

DOKUMENTACE
PRO PROVEDENÍ STAVBY

Část dokumentace - profese / Part documentation - trades

D.1.2.-STATICKÉ ŘEŠENÍ

Část stavby / Part of project

F1

Wypracoval / Designed by

STAVEX s.r.o., Molákova 576/11, 180 00 Praha 8

Vypracoval / Elaborated by

ing. Zdeněk Bílý

Kontroloval / Checked

ing. Zdeněk Bílý

Dozoroval / Supervised by

ing. Vít Lérí

Obsah / Content

Výkres tvaru věnce nad 1.NP a schema výztuže

Měřítko / Scale

1:50

Datum / Date

31.01.2020

MS31

D.1.2

O

ST

F

10

rev. 0